

研究のキーワード

医療ビッグデータ、気象・環境ビッグデータ、金融ビッグデータ、健診データ、医療用画像、リモートセンシング、少子高齢化、気候変動・地球温暖化、スマート農業

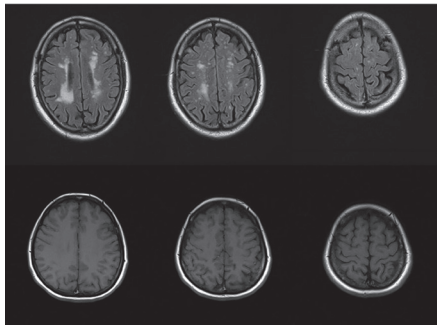


実習テーマの例

- ドローンとIoTセンシングによる気候変動データ分析
- 医療用画像、気象用画像を用いたAI画像データ分析
- 経済データを用いた株価、及び経済金融予測データ分析

	実習回数		
	1回	複数回	半年・通年
●ドローンとIoTセンシングによる気候変動データ分析	○	○	○
●医療用画像、気象用画像を用いたAI画像データ分析	○	○	○
●経済データを用いた株価、及び経済金融予測データ分析	○	○	○

実習テーマの内容



医療用画像診断

AIを用いて医療用の画像を用いて診断を行います。

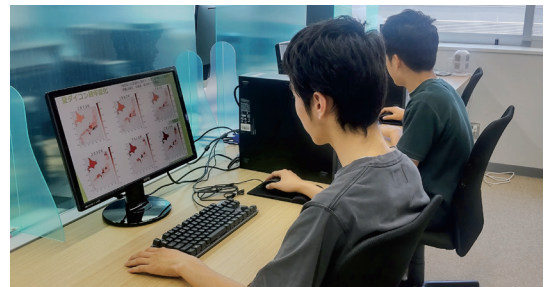


農作物の品質劣化

気象計測や土壌、水分データなどを用いて農作物の品質や収穫量を予測します。



医療ビッグデータのデータ分析
健診データなどを用いて病気の診断や予後予測などの医療データ分析を行います。



気象ビッグデータのデータ分析

気象観測データなどを用いて気候変動の農作物への収穫量などのデータ分析を行います。

実施する実習

- ①ドローン空撮画像、気象観測データをもちいて気候変動の農作物生産などその影響を調査します。
- ②医療診断画像、気象観測画像をもちいて健康状態の変化、影響、気候気象の変化をとらえ分析します。
- ③株価、価格、為替、決算等のデータをもちいて金融・経済・企業業績（売上など）の予測を行います。

高校で実習を行う場合に準備が必要となるもの

インターネットにつながるパソコン（Google Chrome, gmail が使えること）、スマホ